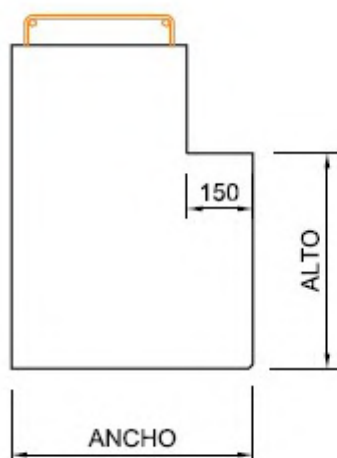
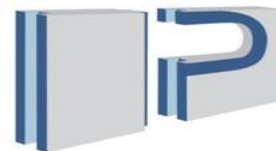
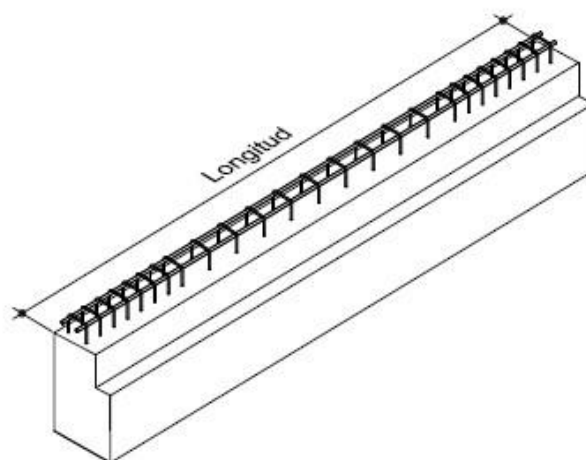


VIGAS L FORJADO



SECCIÓN VCL



LONGITUD MÁXIMA VIGA L: EN FUNCIÓN DE CARGAS

VIGA TIPO	45X30	45X40	45X50
ANCHO (M)	0,45	0,45	0,45
ALTO (M)	0,30	0,40	0,50
PESO (Kn/ML)	5,65	6,75	7,90



TIPO DE HORMIGÓN: PRETENSADO HP-50
 RESISTENCIA A COMPRESIÓN: Armado= fck: 50 N/mm²
 TIPO DE ACERO PARA PRETENSADO: Y 1860 S7

DIAMETRO mm	9.3	13.0	15.2	16.0
RESISTENCIA ÚLTIMA TRACCIÓN MPa	1860	1860	1860	1860
LIMITE ELÁSTICO EN KN AL 0.1 %	82.2	158.0	221.0	237.0
RESISTENCIA AL FUEGO: R-90				